

出展要項



■募集口数

80口(予定)

■出展料および出展条件

1小間スペース9㎡(3m×3m)

253,000円(消費税込)

※基礎小間(仕切りパネル)は運営事務局で用意いたしますが、電気工事、小間装飾、リース備品、給排水設備などは出展社のご負担となります。

※小間内の装飾は防災処理材を使用し、作業は予め指定された時間内で終了させてください。

※会場レイアウトの都合上、配置につきましては運営事務局にご一任ください。お申込順ではございません。

※飲食ブースに関しては、事務局までお問い合わせください。

■出展お申し込み

2025年5月30日(金)までに所定の申込書に必要事項を記入の上、下記運営事務局へFAX、メール、郵便でご提出ください。

※締め切り日前に募集口数に達した場合、その時点で締め切らせて頂きますのでご了承ください。

※保健所などへの各種の届出は出展社で行っていただきます。

※一業種一社の規約はありません。(一部の業種を除く)

※開催テーマや諸条件にそぐわない場合、出展をご辞退いただくことがあります。予めご了承ください。

■出展料のお支払い方法

ご出展申し込み後、出展料の請求書を送付いたしますので、2025年6月6日(金)までにお振込みください。

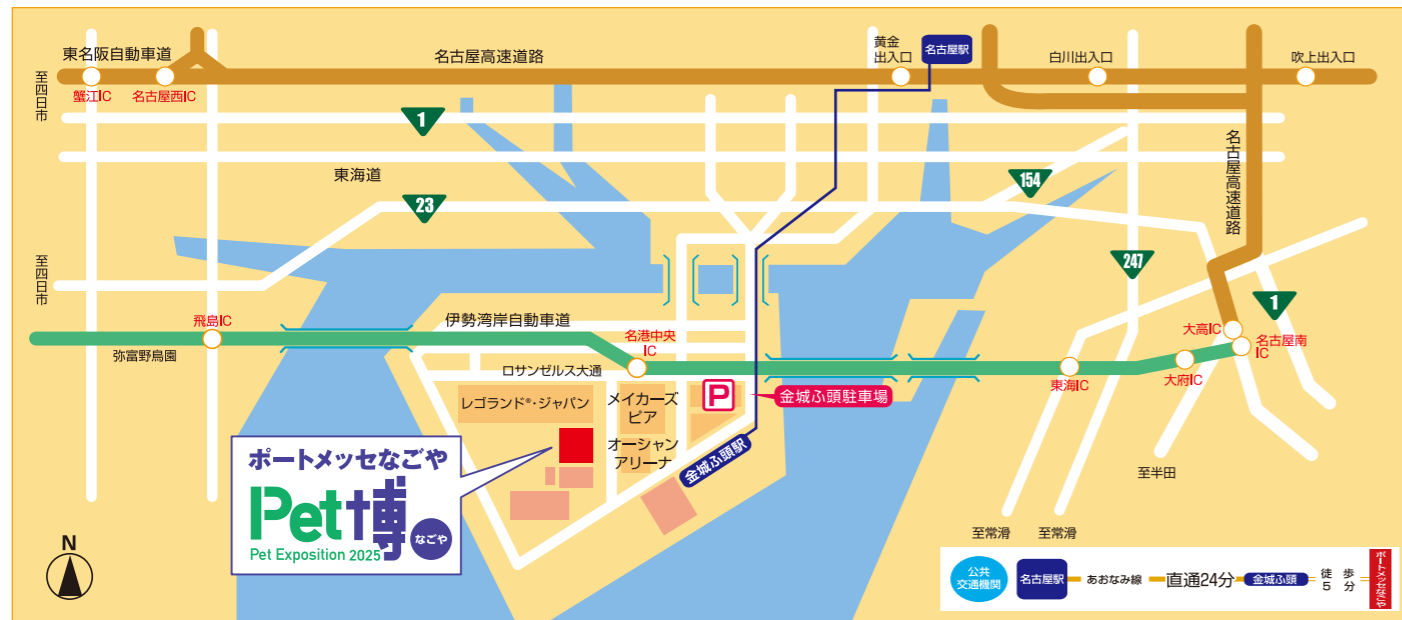
※期日までにお振込みいただけない場合は出展申し込みを無効とさせていただきます。

お問合せ・お申し込み先

Pet博なごや運営事務局

〒461-0005 名古屋市東区東桜1-14-27 東海テレビ事業(株)内
TEL : 052-951-0450 FAX : 052-971-5948
E-mail : pethaku-nagoya@tokai-tvj.co.jp

■会場のご案内



出展規約

■出展契約、出展申込みの取り消し、契約の解除

①主催社は出展契約に関する全ての権利を有し、出展社との調整を含む全般的なイベント開催準備を行います。

②主催社が適切でないと判断した出展申込みは拒否することがあります。

③出展契約の締結は主催社が出展申込書を受理した時点で出展契約が締結されたものとします。

④出展社は本出展規約を理解、同意した上で出展申込書を記入、提出したものとみなします。

⑤出展社は主催社が定める期日までに小間料金を全額入金しなければならない。主催社は小間料金の入金確認ができない場合は出展契約を解除する権利を有し、これをキャンセル扱いとすることができます。

⑥出展社は上述した出展契約の締結および小間料金の全額支払完了をもって搬入開始日から搬出終了日までの小間の使用权を取得します。

⑦キャンセル受理日	キャンセル料
2025年5月30日(金)~6月13日(金)	出展料の50%
2025年6月14日(土)以降	出展料の100%

■出展物の管理と保護

①会場内での出展物の保全については主催社側で最善の保護と管理にあたりますが、万一発生した火災、盗難、紛失、損傷その他の事故等についての損害負担、賠償等の責を負いません。

②万一の事故に備え、出展物には保険を掛けることをお勧めします。

■開催の変更・中止

主催社は天災その他不可抗力の原因により会期を変更し、または開催を中止することがあります。主催社はこれによって生じた出展社等の損害を補償しません。

■出展規約の変更

主催社は、やむを得ない事情があるときは、この規約の一部を変更することがあります。この場合、出展社は変更後の新規約を遵守することとします。

Pet博

Pet Exposition 2025

なごや

出展のご案内

2025

7.19(土)・20(日)・21(月・祝)

ポートメッセなごや

出展対象

ペットに関するグッズや
関連商品など

主催 Pet博実行委員会



ごあいさつ

『Pet博2025なごや』開催にあたり

拝啓、時下ますますご清栄のこととお慶び申し上げます。
さて、毎年多くのお客様にご来場いただいております「Pet博なごや」ですが、私どもPet博実行委員会では、東海地区・名古屋地区における最大級のペット同伴イベントとして、今年も「ポートメッセなごや」にて開催することとなりました。今年、7月19日(土)～21(月・祝)の日程で毎回テーマとしている“参加型イベント&コーナー”を充実させることを目標として、様々な構成内容から「日々のペットとの暮らし方、接し方」を多くの方々に導き出してもらうことをPet博は目指しております。またペットビジネスに関わる方々にとって有意義な場となるよう内容の充実を図ってまいります。多数の来場者が訪れるこのペットイベントを御社の「販売」、「宣伝」、「情報収集」の場としてご活用くださいませ。
是非「Pet博2025なごや」にご出展・ご協賛いただけますよう、何卒宜しくお願い申し上げます。

企画趣旨

現代社会において、ペットは家族の一員として位置付けられ、“癒し”を与えてくれるペットは人々にとって、かけがえのない存在と言えます。代表的なペットである犬・猫との向き合いにおいて、ペット関連事業は多様化しながらも、ジャンルを追求したオリジナルサービスも増えてきております。
このようなペットを取り巻く環境をとらえ、Pet博実行委員会は“飼い主やこれから飼い主になる方々がどうすればペットとより充実した生活を送れるのか?”をテーマとしてペットに関する総合的なイベントを企画いたしました。
このイベントは犬や猫に注目したイベント・コーナーを予定しております。その他、小動物・ファームアニマルなど、多数のペットとのふれあいを通じて、楽しみながらより理解を深めていただければと考えております。また、ペット同伴での来場が可能なため、ペット愛好者同士の交流の場とするなど、パワーアップした東海地区最大規模のペットイベントとして、今年も多くの動員を目指しております。



会場構成(予定)

展示ゾーン

鳥コーナー、キャットショー

体験・参加型ゾーン

小動物・ファームアニマルふれ愛動物園
お手入れWANポイントコーナー、ワンちゃん健康チェック
ワンちゃん運動会、愛犬しつけ教室、手作りワークショップ、
Pet博ニガオエ屋、移動スタジオ など

ブースゾーン

ペットグッズ販売コーナー、関連グッズ販売コーナー
キッチンカーコーナー、ペットメイドカフェ

イベントステージ

じゃんけん大会、ペットファッションショー、トークショー
ハイジャンプ・体験、中部盲導犬協会デモンストレーション
など

開催概要

名称/『Pet博2025なごや』
会場/『ポートメッセなごや』第2展示館
名古屋港区金城ふ頭2-2
会期/2025年7月19日(土)～7月21日(月・祝)
開場時間/10:00～17:00(予定)
主催/Pet博実行委員会
共催/中日新聞社、東海テレビ放送(予定)
後援/社会福祉法人 中部盲導犬協会
問合せ先/Pet博なごや運営事務局 TEL:052-951-0450
<http://www.pethaku.com>

出展対象

ワンちゃん、ネコちゃんやペットに関するグッズや関連商品など

出展概要

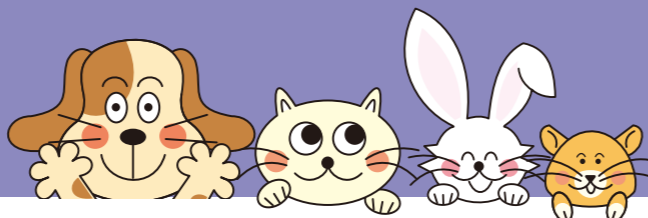
1小間スペース9㎡(3m×3m) 253,000円(消費税込)

※基礎小間(仕切りパネル)は運営事務局で用意いたしますが、電気工事、小間装飾、リース備品、給排水設備などは出展社のご負担となります。
※小間内の装飾は防炎処理材を使用し、作業は予め指定された時間内で終了させていただきます。
※会場レイアウトの都合上、配置につきましては運営事務局にご一任ください。
※飲食ブースに関しては、事務局までお問い合わせください。

2024年広告・宣伝・PR実績

- 東海テレビ CM、番組紹介
- 中日新聞 朝刊広告、インターネット広告
- 東海テレビ・中日新聞 ニュース取材
- ZIP-FM CM、番組紹介
- 各種フリーペーパー
- TVer、YouTubeを中心としたインターネット、SNS広告

※本年度も前年に準じた広報を予定しております。



名古屋では、過去21回の実績を誇る史上最大級のペットイベントです!

Pet博2024なごや ご来場者アンケート結果

